

Leitspruch der Einrichtung:

Mit allen Sinnen
gemeinsam
leben, lernen, lachen



Wir wünschen Ihnen und Ihrem Kind eine
schöne Kindergartenzeit!

Aufsichtspflicht:

→ Beim Personal:
Nach gegenseitiger Kontaktaufnahme
zwischen den Eltern und Personal **an der
Gruppentüre/Eingangstür oder im Garten**

→ Bei den Eltern:
In der Bring-und Abholphase und bei
gemeinsamen Veranstaltungen

Mitteilungspflicht:

Bei ansteckenden Krankheiten des
Kindes oder Familienmitgliedes siehe IFSG

Bei Änderungen im Post-und/oder
Zahlungsverkehr, sowie bei Änderungen
von familiären Verhältnissen.
Formulare hierfür gibt es im Kindergarten.



Städtischer



Kindergarten
Wirbelwind

**St.-Peter-Straße 1A
85221 Dachau**

Tel.:08131/ 279 824

Fax.:08131/279 863

www.kigawiwi@dachau.de

Leitung: Elvira Nemeth

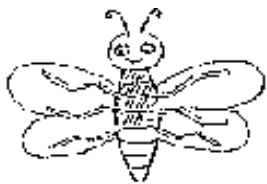


Öffnungszeiten:

Montag-Donnerstag 7.00-17.00 Uhr
Freitag 7.00-16.00 Uhr

Gebühren:

Kernzeit 8.00-12.00 Uhr 130,00€
jeder weitere gebuchte Stunde 8,00€
Mittagessen 61,00€



Die Bringzeit endet für alle Eltern um 8.45 Uhr!

10 Minuten vor Ende der Buchungszeit gehen die Kinder zum Anziehen in die Garderoben.

Bei einer Buchung länger als 14.00 Uhr ist die Abholzeit im Rahmen der jeweiligen Buchungszeit flexibel.

→ Das Abholen der Kinder von Nichterziehungsberechtigten ist nur nach **Ankündigung** möglich

→ Die Kinder dürfen **nicht** alleine nach Hause gehen

→ Geschwisterkinder dürfen ab dem vollendeten **12. Lebensjahr** abholen

→ Die Schließungszeit beträgt bis zu **25 Werktagen** im Kindergartenjahr

→ Für den Garderobenbereich **übernehmen wir keine Haftung!**

→ Für jedes Kind ist zur Aufnahme, das **gelbe Untersuchungsheft** sowie der **Impfpass** vorzulegen.

Informationsmöglichkeiten:

- Im Foyer an der Infosäule
- Im jeweiligen Gruppenbereich
- Speiseplan im Foyer

Bitte lesen Sie alle Aushänge aufmerksam und regelmäßig!



Ihr Kind benötigt bei uns:

→ Passende **Hausschuhe**

→ Einen **Stoffbeutel** mit Namenszug für witterungstaugliche und passende **Wechselwäsche**

→ **Kindergartengerechte Kleidung** je nach Jahreszeit und Wetter, die auch mal schmutzig werden darf

Brotzeit:

Bitte geben Sie dem Kind der Buchungszeit entsprechend ausreichende und abwechslungsreiche Kost mit. Des Weiteren wird eine Trinkflasche benötigt Brotzeitdose und Flasche sollten für das Kind leicht zu öffnen und schließen sein

Ökokiste:

Im Rahmen des europäischen Schulprogrammes bekommen die Kinder einmal in der Woche kostenlos Obst und Gemüse sowie Milch und Milchprodukte vom „Amperhof“.



Für einen tieferen Einblick in unsere Arbeit empfehlen wir unser Pädagogische Konzeption.